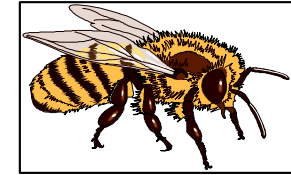


Lehrsätze der Bienenzucht



Ein Bienenschwarm		Die Königin legt Eier vom Februar bis Oktober täglich 300-2'000 im Jahr ca. 130'000 Im ganzen Leben gegen 500'000	Entwicklungszeit der Biene				Lebensdauer	Es beträgt			
besteht aus	wiegt Kilogramm			Ei	Larve	Nymphe		zusam.	Länge	Flügelw.	Gewicht
			Tage					In Millimeter		Gramm	
1 Königin 0-500 Drohnen 7'000-25'000 Arbeitern	1 - 3		Königin 3	5-5,5	7-8,5	16	3-5 Jahre	16-18	24	0,185	
			Drohne 3	6-7	14-15	24	2-3 Monate	15	28	0,23	
			Arbeiterin 3	6	12	21	20-270 Tage	12-13	23	0,12	
Ein Bienenvolk von	Sammelt tägl. bei Volltracht Kilogramm	liefert jährlich			Braucht im Winter Kg. Futter	Ein Starker Stock enthält zur Schwarmzeit	Zu 1 Kg. Wachs brauchen die		Spezifisches Gewicht von		
		Honigernte Kilogramm	Schwärme	Wachs Kilogramm			Bienen	Kilogramm			
20'000 Arbeitern ...	0,5 - 1	0	0	0.25-1.0	10-20	Königin 1	Honig 10	Honig 1,39-1,45 Wachs 0,96-0,97			
30'000 Arbeitern ...	0,75 - 1,5	0-10	1			Drohnen 300-3'000	Pollen 1				
40'000 Arbeitern ...	2 - 3	10-50	2			Arbeiter 30'000-40'000					
50'000 Arbeitern ...	4 - 5	15-65	3			Brutzellen 40'000-60'000 königl. Nymphen 1					
Auf 1 Quadratdezimeter befinden sich an beiden Seiten der Wabe		Wachs		Temperatur im Bienenvolk		Die Biene					
		wird geschm. bei	schmilzt bei			erstarrt bei	beendet Arbeit	ist am fleissigsten			
Arbeitszellen	830 - 850	30°C	63°C	Im Winter 20 - 22°C		+ 7 - 10°C	+ 37°C	+ 22 - 25°C			
Drohnenzellen	ca. 510			Im Sommer 25 - 35°C							
enthält 12 Gramm Wachs											
Die Arbeiterzelle	Die Drohnenzelle	Die Königinzelle		Eine Honigzelle		Eine Pollenzelle					
ist 11 - 12 mm tief 4.9 - 5.4 mm weit	ist 15 mm tief 6,6 - 7 mm weit	ist 20 - 24 mm lang 9 mm weit		(0,3 cm ³ Inhalt) fasst 0,4 - 0,5 g Honig 1 dm ² = 0,3 Kg. Honig 3 dm ² = 1 Kg. Honig		fasst 0,4 g Pollen dazu braucht es 20 Höschenpaare					
Eine Trachtbiene bringt		Zu einem Kilogramm Pollen				Zu einem Kilogramm Honig					
40 mg. Nektar + 20 mg. Pollen befliegt 200 - 300 Blüten braucht dazu 15 - 30 Minuten		braucht es 50'000 Höschenpaare, die in 2'500 Zellen untergebracht werden				braucht es 3 Kilogramm Nektar 100'000 Ausflüge 150 Millionen Blüten					
Eine Trachtbiene macht je nach Witterung pro Tag		Ein starkes Volk sendet pro Tag				An ganz guten Trachttagen fliegt die Trachtbiene 20 - 30 mal aus					
2 - 30 Ausflüge, im Durchschnitt 6		10 - 15'000 Sammelbienen auf Tracht aus				= 200 - 300'000 Ausflüge, ergibt einen Honigertrag von 2 - 3 Kilogramm. (Ausnahmen bis 6 Kg.)					
In der Schweiz vertretene Bienenrassen: Mellifera, Carnica, Ligustica, Buckfast											